

















ผลการใช้จ่ายงบประมาณ ปีงบประมาณ 2566 ของ กษ. (ข้อมูล ณ วันที่ 24 กุมภาพันธ์ 2566)

เอกสารแนบ

หมวดงบประมาณ	ได้รับ	ใช้จ่าย (เบิกจ่าย+PO)				เบิกจ่าย			
	ล้านบาท 	ล้านบาท 	%	เป้า ใช้จ่าย 	สูง/ต่ำ กว่าเป้า 	ล้านบาท 	%	เป้า เบิกจ่าย 	สูง/ต่ำ กว่าเป้า 
 งบประมาณรวม	128,208.96	71,606.15	55.85	47.79	 8.06	50,972.54	39.76	44.38	 -4.62
 1. รายจ่ายประจำ	35,389.45	13,933.99	39.37	47.99	 -8.61	13,306.22	37.60	47.38	 -9.78
 2. รายจ่ายลงทุน	92,819.51	57,672.16	62.13	47.03	 15.10	37,666.32	40.58	31.38	 9.20

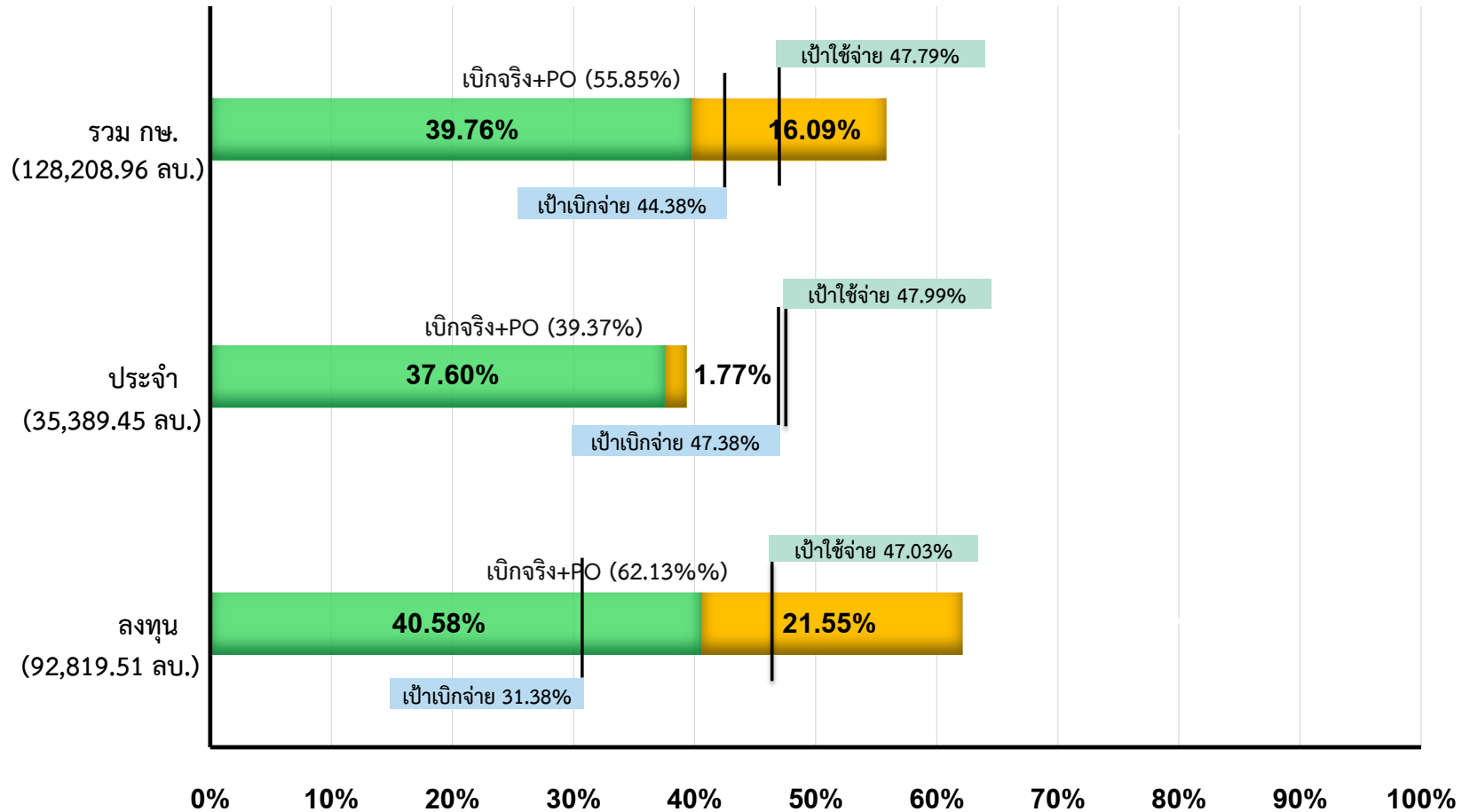
สรุปผลการเบิกจ่ายภาพรวม

ข้อมูลจากกรมบัญชีกลาง ณ 24 กุมภาพันธ์ 2566

ทั้งหมดมี 24 หน่วยงานระดับกระทรวง ทั้งประเทศเบิกจ่ายได้ร้อยละ 41.64

- เปรียบเทียบร้อยละการเบิกจ่ายจากน้อยไปมาก กษ.อยู่ลำดับที่ 14
- เปรียบเทียบร้อยละการเบิกจ่ายจากมากไปน้อย กษ.อยู่ลำดับที่ 11

ผลการใช้จ่ายงบประมาณประจำปี 2566 ของ กษ.  
(ณ วันที่ 24 กุมภาพันธ์ 2566)

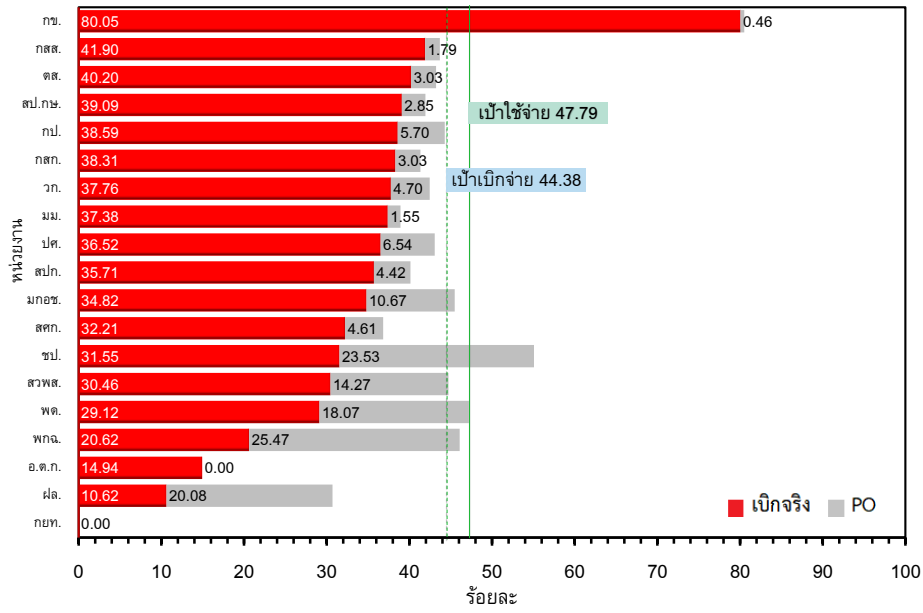


■ เบิกจริง ■ PO ■ คงเหลือ

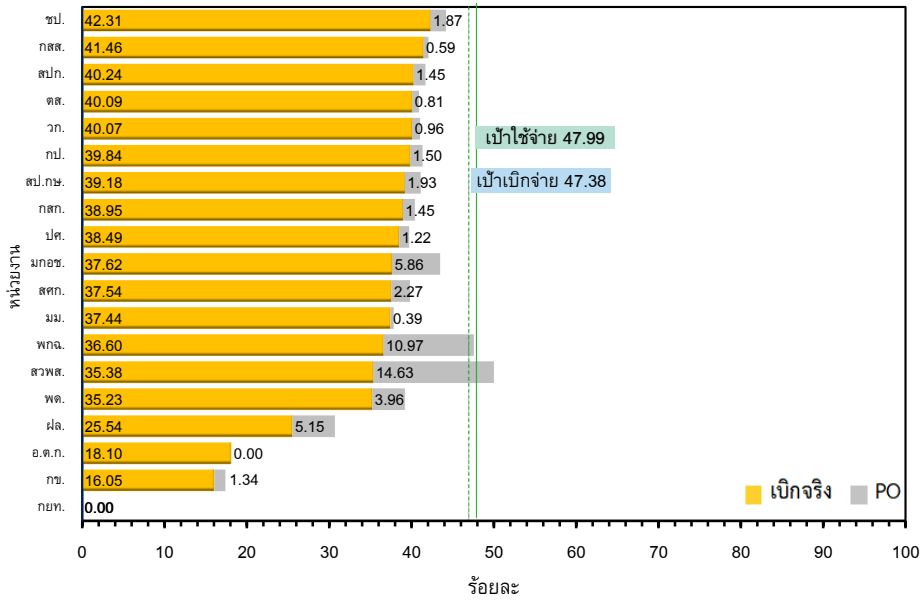


โดย กษ. เบิกจ่ายได้มากเป็นลำดับที่ 11 จากทั้งประเทศมี 24 หน่วยงาน

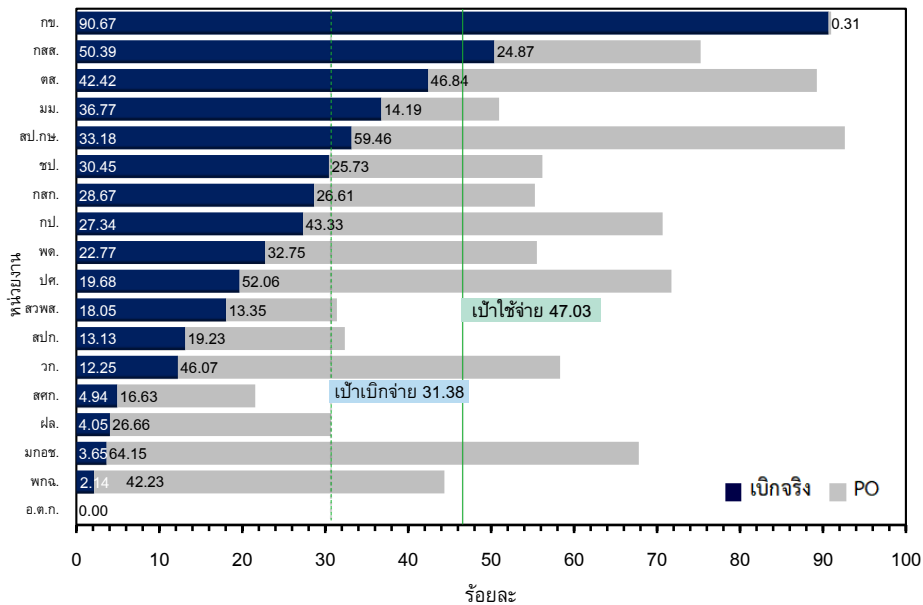
ผลการเบิกจ่ายงบประมาณปี 2566 ในภาพรวม กษ. รายหน่วยงาน ณ วันที่ 24 ก.พ. 66



ผลการเบิกจ่ายงบประมาณปี 2566 รายจ่ายประจำ กษ. รายหน่วยงาน ณ วันที่ 24 ก.พ. 66



ผลการเบิกจ่ายงบประมาณปี 2566 รายจ่ายลงทุน กษ. รายหน่วยงาน ณ วันที่ 24 ก.พ. 66



ผลการเบิกจ่ายของหน่วยงานในสังกัด กษ. (ข้อมูล ณ วันที่ 24 กุมภาพันธ์ 2566)

(เรียงลำดับ % ผลการเบิกจ่ายภาพรวมจากมากไปน้อย)

หน่วย : ล้านบาท

หน่วยงาน	รายจ่ายประจำ							รายจ่ายลงทุน							ภาพรวม						
	ได้รับ	ใช้จ่าย (เบิกจ่าย + PO) (เป้า 47.99%)			เบิกจ่าย (เป้า 47.38%)			ได้รับ	ใช้จ่าย (เบิกจ่าย + PO) (เป้า 47.03%)			เบิกจ่าย (เป้า 31.38%)			ได้รับ	ใช้จ่าย (เบิกจ่าย + PO) (เป้า 47.79%)			เบิกจ่าย (เป้า 44.38%)		
		จำนวน	%	สูง/ต่ำกว่าเป้า	จำนวน	%	สูง/ต่ำกว่าเป้า		จำนวน	%	สูง/ต่ำกว่าเป้า	จำนวน	%	สูง/ต่ำกว่าเป้า		จำนวน	%	สูง/ต่ำกว่าเป้า	จำนวน	%	สูง/ต่ำกว่าเป้า
รวม กษ.	35,389.45	13,933.99	39.37	-8.61	13,306.22	37.60	-9.78	92,819.51	57,672.16	62.13	15.10	37,666.32	40.58	9.20	128,208.96	71,606.15	55.85	8.06	50,972.54	39.76	-4.62
ส่วนราชการ+องค์การมหาชน	35,322.34	13,926.87	39.43	-8.56	13,299.11	37.65	-9.73	92,811.21	57,672.16	62.14	15.11	37,666.32	40.58	9.21	128,133.56	71,599.04	55.88	8.08	50,965.42	39.78	-4.60
ส่วนราชการ	34,893.03	13,714.71	39.31	-8.68	13,145.95	37.67	-9.70	92,592.42	57,591.81	62.20	15.17	37,641.10	40.65	9.28	127,485.46	71,306.52	55.93	8.14	50,787.05	39.84	-4.54
1. กษ.	2,791.29	485.38	17.39	-30.60	448.07	16.05	-31.32	16,818.69	15,302.63	90.99	43.96	15,250.26	90.67	59.30	19,609.98	15,788.01	80.51	32.72	15,698.33	80.05	35.68
2. กสส.	2,457.38	1,033.35	42.05	-5.93	1,018.83	41.46	-5.92	127.51	95.96	75.26	28.23	64.25	50.39	19.01	2,584.89	1,129.31	43.69	-4.11	1,083.08	41.90	-2.48
3. ตส.	1,163.74	476.01	40.90	-7.08	466.53	40.09	-7.29	58.82	52.51	89.26	42.23	24.95	42.42	11.05	1,222.57	528.51	43.23	-4.56	491.49	40.20	-4.18
4. สป.กษ.	1,067.78	439.00	41.11	-6.87	418.41	39.18	-8.19	17.42	16.14	92.64	45.61	5.78	33.18	1.80	1,085.20	455.14	41.94	-5.85	424.19	39.09	-5.29
5. กป.	3,138.27	1,297.47	41.34	-6.64	1,250.31	39.84	-7.54	349.63	247.09	70.67	23.64	95.58	27.34	-4.04	3,487.90	1,544.56	44.28	-3.51	1,345.89	38.59	-5.79
6. กสภ.	4,654.36	1,880.61	40.41	-7.58	1,812.99	38.95	-8.42	311.54	172.21	55.28	8.25	89.32	28.67	-2.71	4,965.89	2,052.81	41.34	-6.46	1,902.30	38.31	-6.07
7. วก.	2,806.82	1,151.68	41.03	-6.95	1,124.61	40.07	-7.31	253.33	147.73	58.31	11.28	31.03	12.25	-19.13	3,060.15	1,299.41	42.46	-5.33	1,155.63	37.76	-6.61
8. มม.	481.80	182.27	37.83	-10.15	180.39	37.44	-9.94	43.98	22.41	50.96	3.93	16.17	36.77	5.39	525.78	204.69	38.93	-8.86	196.56	37.38	-6.99
9. ปศ.	4,671.68	1,855.20	39.71	-8.27	1,798.30	38.49	-8.88	546.34	391.92	71.74	24.71	107.50	19.68	-11.70	5,218.02	2,247.12	43.06	-4.73	1,905.80	36.52	-7.85
10. ส.ป.ก.	1,160.73	483.93	41.69	-6.29	467.13	40.24	-7.13	232.95	75.40	32.37	-14.66	30.59	13.13	-18.24	1,393.67	559.32	40.13	-7.66	497.72	35.71	-8.66
11. มกอช.	207.30	90.13	43.48	-4.51	77.99	37.62	-9.75	18.65	12.65	67.80	20.77	0.68	3.65	-27.73	225.96	102.78	45.49	-2.31	78.67	34.82	-9.56
12. สศก.	500.74	199.34	39.81	-8.18	188.00	37.54	-9.83	97.85	21.10	21.57	-25.46	4.83	4.94	-26.44	598.59	220.45	36.83	-10.97	192.83	32.21	-12.16
13. ขป.	7,147.91	3,158.33	44.19	-3.80	3,024.58	42.31	-5.06	70,346.57	39,520.32	56.18	9.15	21,422.16	30.45	-0.92	77,494.48	42,678.66	55.07	7.28	24,446.74	31.55	-12.83
14. พต.	2,009.84	787.64	39.19	-8.80	708.04	35.23	-12.15	1,931.02	1,072.11	55.52	8.49	439.74	22.77	-8.60	3,940.87	1,859.74	47.19	-0.60	1,147.78	29.12	-15.25
15. ฝล.	633.39	194.38	30.69	-17.30	161.78	25.54	-21.84	1,438.13	441.64	30.71	-16.32	58.25	4.05	-27.33	2,071.52	636.02	30.70	-17.09	220.02	10.62	-33.76
องค์การมหาชน	429.31	212.16	49.42	1.43	153.16	35.68	-11.70	218.79	80.35	36.72	-10.31	25.22	11.53	-19.85	648.10	292.51	45.13	-2.66	178.38	27.52	-16.85
1. สวพส.	325.58	162.82	50.01	2.02	115.19	35.38	-12.00	129.07	40.54	31.41	-15.62	23.30	18.05	-13.32	454.65	203.36	44.73	-3.07	138.50	30.46	-13.92
2. พกฉ.	103.73	49.34	47.57	-0.42	37.96	36.60	-10.78	89.72	39.81	44.37	-2.66	1.92	2.14	-29.24	193.45	89.15	46.08	-1.71	39.88	20.62	-23.76
รัฐวิสาหกิจ	67.10	7.12	10.60	-37.38	7.12	10.60	-36.77	8.30	0.00	0.00	-47.03	0.00	0.00	-31.38	75.40	7.12	9.44	-38.36	7.12	9.44	-34.94
1. อ.ต.ก.	39.32	7.12	18.10	-29.89	7.12	18.10	-29.28	8.30	0.00	0.00	-47.03	0.00	0.00	-31.38	47.62	7.12	14.94	-32.85	7.12	14.94	-29.44
2. กยท.	27.78	0.00	0.00	-47.99	0.00	0.00	-47.38	0.00	0.00	0.00	0.00	0.00	0.00	0.00	27.78	0.00	0.00	-47.79	0.00	0.00	-44.38

หมายเหตุ : ที่มา

- 1) ส่วนราชการ ใช้ข้อมูลจากระบบบริหารการเงินการคลังภาครัฐแบบอิเล็กทรอนิกส์ใหม่ (New GFMS Thai)
- 2) องค์การมหาชน, รัฐวิสาหกิจ ใช้ข้อมูลจากการรายงานตามการเบิกจ่ายจริงของหน่วยงาน เนื่องจากในระบบ New GFMS Thai จะเป็นผลการเบิกจ่ายตามจำนวนที่ได้รับจัดสรร

รายงานผลการเบิกจ่ายเงินงบประมาณประจำปี พ.ศ. 2566 จำแนกตามกระทรวง เรียงลำดับผลการเบิกจ่ายจากน้อยไปมาก																	
ตั้งแต่ต้นปีงบประมาณ จนถึงวันที่ 24 กุมภาพันธ์ 2566																	
หน่วย: ล้านบาท																	
ลำดับที่	กระทรวง	รายจ่ายประจำ					รายจ่ายลงทุน					รวม					ลำดับที่ (มากไปน้อย)
		วงเงินงบประมาณหลังโอนเปลี่ยนแปลง	จัดสรร	PO+สำรองเงินมีหนี้	เบิกจ่าย	ร้อยละเบิกจ่ายต่องบประมาณหลังโอนเปลี่ยนแปลง	วงเงินงบประมาณหลังโอนเปลี่ยนแปลง	จัดสรร	PO+สำรองเงินมีหนี้	เบิกจ่าย	ร้อยละเบิกจ่ายต่องบประมาณหลังโอนเปลี่ยนแปลง	วงเงินงบประมาณหลังโอนเปลี่ยนแปลง	จัดสรร	PO+สำรองเงินมีหนี้	เบิกจ่าย	ร้อยละเบิกจ่ายต่องบประมาณหลังโอนเปลี่ยนแปลง	
1	กระทรวงคมนาคม	11,799.74	11,344.26	284.98	4,775.14	40.47	168,513.18	168,513.18	88,913.08	43,340.01	25.72	180,312.92	179,857.44	89,198.06	48,115.16	26.68	24
2	กระทรวงทรัพยากรธรรมชาติและสิ่งแวดล้อม	16,415.65	15,133.06	193.71	6,559.27	39.96	14,038.25	14,004.60	5,206.36	2,459.77	17.52	30,453.90	29,137.66	5,400.07	9,019.04	29.62	23
3	กระทรวงวัฒนธรรม	4,838.61	4,247.66	221.17	1,809.91	37.41	1,896.49	1,896.49	469.68	237.65	12.53	6,735.11	6,144.16	690.85	2,047.56	30.40	22
4	กระทรวงพลังงาน	1,988.56	1,694.84	90.52	815.83	41.03	711.44	561.39	255.86	42.49	5.97	2,700.00	2,256.23	346.37	858.32	31.79	21
5	กระทรวงกลาโหม	150,763.69	138,210.27	3,063.00	54,742.13	36.31	43,735.04	43,735.04	4,286.73	9,561.40	21.86	194,498.73	181,945.31	7,349.72	64,303.53	33.06	20
6	กระทรวงการท่องเที่ยวและกีฬา	4,120.97	3,553.34	130.03	1,727.90	41.93	1,174.56	1,174.56	220.93	122.63	10.44	5,295.53	4,727.90	350.95	1,850.53	34.95	19
7	หน่วยงานของรัฐสภา	6,505.41	6,022.67	49.21	2,360.79	36.29	1,224.69	1,224.69	1.22	366.12	29.90	7,730.10	7,247.36	50.43	2,726.91	35.28	18
8	กระทรวงพาณิชย์	5,523.09	4,844.31	494.20	2,224.87	40.28	920.19	920.19	260.91	145.63	15.83	6,443.29	5,764.50	755.11	2,370.50	36.79	17
9	กระทรวงอุตสาหกรรม	3,510.21	3,124.93	393.29	1,449.61	41.30	961.70	961.70	136.08	197.91	20.58	4,471.91	4,086.62	529.37	1,647.52	36.84	16
10	กระทรวงยุติธรรม	21,134.02	18,515.60	521.74	8,852.14	41.89	3,469.08	3,459.96	1,621.49	347.26	10.01	24,603.10	21,975.56	2,143.23	9,199.40	37.39	15
11	ส่วนราชการไม่สังกัดสำนักนายกรัฐมนตรี กระทรวงหรือทบวง และหน่วยงานภายใต้การควบคุม	108,608.84	102,777.01	1,410.15	43,219.42	39.79	16,188.52	16,188.52	3,148.99	3,531.08	21.81	124,797.36	118,965.53	4,559.15	46,750.50	37.46	14
12	กระทรวงมหาดไทย	244,255.61	199,246.92	803.05	114,183.01	46.75	80,990.25	79,376.94	19,178.54	8,585.06	10.60	325,245.86	278,623.86	19,981.59	122,768.07	37.75	13
13	กระทรวงสาธารณสุข	135,969.00	130,436.69	350.12	57,264.70	42.12	16,294.89	16,294.89	8,079.56	2,257.44	13.85	152,263.89	146,731.58	8,429.68	59,522.14	39.09	12
14	กระทรวงเกษตรและสหกรณ์	35,322.34	32,675.74	568.76	13,503.41	38.23	92,811.21	92,795.62	19,950.72	37,844.30	40.78	128,133.56	125,471.36	20,519.48	51,347.71	40.07	11
15	กระทรวงศึกษาธิการ	311,511.64	238,019.52	288.89	128,917.23	41.38	15,863.08	15,713.90	6,109.83	3,526.17	22.23	327,374.72	253,733.42	6,398.71	132,443.40	40.46	10
16	สำนักนายกรัฐมนตรี	24,112.48	19,740.55	668.24	9,341.76	38.74	8,073.85	8,073.85	1,391.77	3,895.94	48.25	32,186.33	27,814.40	2,060.01	13,237.70	41.13	9
17	กระทรวงการพัฒนาสังคมและความมั่นคงของมนุษย์	22,994.57	17,942.86	81.17	9,683.09	42.11	1,622.34	1,622.34	146.94	605.74	37.34	24,616.91	19,565.20	228.10	10,288.83	41.80	8
18	กระทรวงการต่างประเทศ	7,198.76	6,343.35	151.24	3,416.18	47.46	357.73	357.73	1.06	24.58	6.87	7,556.49	6,701.07	152.30	3,440.76	45.53	7
19	กระทรวงดิจิทัลเพื่อเศรษฐกิจและสังคม	3,342.24	3,018.56	281.76	1,320.21	39.50	3,443.98	3,252.37	896.37	1,783.31	51.78	6,786.21	6,270.92	1,178.12	3,103.52	45.73	6
20	กระทรวงแรงงาน	54,058.22	41,511.80	60.91	26,465.27	48.96	267.64	267.64	83.97	53.50	19.99	54,325.86	41,779.44	144.89	26,518.77	48.81	5
21	หน่วยงานอิสระของรัฐ	17,199.32	16,242.87	0.00	8,589.54	49.94	2,297.65	2,297.65	0.00	1,201.04	52.27	19,496.97	18,540.52	0.00	9,790.58	50.22	4
22	กระทรวงการคลัง	278,023.86	211,831.25	845.97	153,982.28	55.38	7,130.86	7,130.86	1,075.67	4,012.33	56.27	285,154.72	218,962.10	1,921.65	157,994.61	55.41	3
23	หน่วยงานของศาล	20,496.63	19,254.50	0.00	10,392.47	50.70	2,654.69	2,654.69	0.00	2,437.11	91.80	23,151.32	21,909.19	0.00	12,829.58	55.42	2
24	กระทรวงการอุดมศึกษา วิทยาศาสตร์ วิจัยและนวัตกรรม	94,251.54	90,195.53	568.77	61,023.93	64.75	30,304.31	29,802.03	2,835.60	20,719.05	68.37	124,555.85	119,997.56	3,404.38	81,742.98	65.63	1
รวม		1,583,945.02	1,335,928.05	11,520.88	726,620.10	45.87	514,945.61	512,280.82	164,271.35	147,297.52	28.60	2,098,890.63	1,848,208.88	175,792.22	873,917.62	41.64	

หมายเหตุ : 1. ข้อมูลเบื้องต้น  
2. แผนการใช้จ่ายเป็นแผนสะสมตั้งแต่ต้นปีงบประมาณจนถึงวันที่ 24 กุมภาพันธ์ 2566

ที่มา : ระบบบริหารการเงินการคลังภาครัฐแบบอิเล็กทรอนิกส์ใหม่ (New GFMS Thai)

วันที่เรียบเรียงงาน 27 กุมภาพันธ์ 2566

ข้อมูล ณ วันที่ 24 กุมภาพันธ์ 2566